

RLF6560

레드 라인레이저 Laser Diode Module/Red Line laser

제품사양

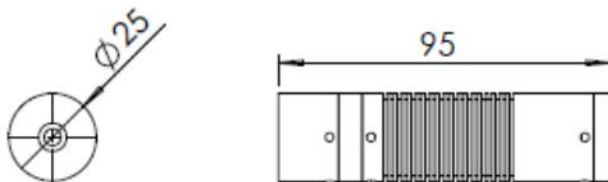
광 파워	<60mW	구동전압	DC7~24V
파 장	658nm±5	구동전류	<120mA
빔 분 포	Gaussian	*동 작 온 도	-10~60도
각 도	10,15,30,45,60,90,120도 중 선택 1m거리에서 15도 선택시 26cm ,45도 선택시 83cm 90도 선택시 200cm 빔길이 구현		
동작모드	CW	Lifetime	>20,000시간
Beam size	1mm@3m 0.1mm@300mm	Focus 방식	포커스 고정형
파워 Stability	<5%	사 이 즈	Ø25x95mm
케이스재질	알루미늄	무게	

- 적색 라인레이저
- 다양한 광파워와 파장
- 견고한 구조로 열악한 환경에 비교적 강함
- 역전압방지, 과전압방지
- 사용자가 직접 포커스조절
- 비전검사장비, 위치표시용

옵션

- 파워조정-외부가변저항
- 파워조정-컨트롤와이어
(0-5V, Active low)
- 디지털모듈레이션
- 브라켓
- DC아답터(12V)
- 로봇케이블

제품의 동작온도는 LD기준이며 실사용시 -10도에서 30도에서 사용하셔야 제품의 수명을 최대한 활용할 수 있습니다.
 제품의 수명은 LD기준이며, 온도,전압 조건 등이 이상적일 경우에 해당됩니다.
 정확한 구동전압을 인가하십시오. 과전압,정전기 등은 제품의 고장을 유발합니다.
 레이저 사용시 직접 눈으로 조사 되지 않도록 하며, 필요 시 보안경을 착용합니다.
 제품의 보증기간은 1년입니다.(사용자 과실제외, 고온,과전압,정전기,분해 등)



서울시 구로구 구로동 104-10 동남오피스텔1101호
Tel: 02-6497-7997 Fax:02-6497-7998

www.susemicon.com www.deloslaser.com

pigsy@naver.com